

Press Release

2011 年 8 月 30 日

NMV5000 DCG に SIEMENS 製制御装置を搭載！

森精機製作所は、5 軸制御立形マシニングセンタ、NMV5000 DCG の **SIEMENS 製制御装置(NC)搭載モデル**を 8 月 30 日より販売開始いたします。

NMV5000 DCG は独創的な構造の、高速・高精度な 5 軸マシニングセンタとして高い評価を獲得しています。高剛性な片持ちの Table in Table 構造により、ワークへの接近性を格段に向上、また X、Y、Z 軸を機械上部に配置する Top Box in Box 構造はオーバハングがなく、主軸を中心とした対称構造のため熱変位を抑えます。さらに 3 つの独自技術の採用により、高速・高精度・高剛性を実現し、複雑な 5 軸加工を強力にサポートします。同時 5 軸制御での真円度は従来機比約 9 倍の 3.1 μm を実現する、高精度 5 軸マシニングセンタです。

今回 NMV5000 DCG に、SIEMENS 製 NC、**SINUMERIK 840D sl** が新たに搭載可能となりました。同時 5 軸制御に定評のある SINUMERIK 840D sl の全ての機能が NMV5000 DCG で利用できます。SIEMENS 製 NC 搭載の新しい NMV5000 DCG を①SINUMERIK 840D sl、②MAPPS IV 操作盤、③MAPPS IV の独自機能を融合、の観点からご紹介いたします。

① SINUMERIK 840D sl

高い応答性と最適化された先読み機能により、加工面の高い面品位を実現する Advanced Surface パス制御や、短時間でのプログラム作成をサポートする ShopMill など、複雑な 5 軸加工プログラムをサポートする機能を多数揃えています。SINUMERIK 840D sl は、柔軟性が高く、ユーザフレンドリーな NC システムです。

② MAPPS IV 操作盤

操作性の高い MAPPS IV の操作盤を使用しています。画面サイズは視認性の高い 19 インチの大型ディスプレイを採用しています。PC タイプキーボードを装備し、パソコンと同じ感覚で入力が可能です。また USB メモリはもちろん、USB 接続のマウスやキーボードの利用も可能で、最高レベルの操作性を実現します。

③ MAPPS IV の独自機能を融合

SIEMENS 製 NC の機能と、MAPPS IV のハードウェア、そしてその独自機能を融合することで、より高機能なオペレーティングシステムとしています。干渉を検出した際に機械を停止させることで、高い安全性を実現する三次元干渉チェック機能など、お客様の加工を強力にサポートする機能を搭載しています。またオプションで、機内にカメラを設置する定点式機内カメラ機能をご用意しています。ワーク加工の状態や、切りくずの蓄積状態の確認が可能です。カメラは加工エリアや工具マガジン等、お客様のご要望の箇所に設置することができます。

本機は、9月19日(月)～24日(土)にドイツ・ハノーバー国際見本市会場で開催される欧州国際工作機械展示会“EMO Hannover 2011”にも出展いたします。皆様のご来場、心よりお待ちしております。

森精機製作所は、今後も様々なシステムを提供し、お客様のご要望に沿った加工をサポートします。

品名	5軸制御高精度立形マシニングセンタ
機種名	NMV5000 DCG
制御装置	SINUMERIK 840D sl
販売先・市場	金型、航空機、自動車部品など
受注開始	2011年8月30日

■主な仕様

軸移動量(X/Y/Z) (mm)	730/510/510
(B/C)	+160°～-180°/360°
テーブル作業面の大きさ (mm)	φ 500
最大積載質量 (kg)	300
最大ワークサイズ (mm)	φ 700 × 450
主軸最高回転速度 (min ⁻¹)	12,000 [20,000]
主軸用電動機 (kW)	12,000 min ⁻¹ :26/21 (30分/連続)
早送り速度(X/Y/Z) (mm/min)	50,000/50,000/40,000
テーブル最高回転速度(B/C) (min ⁻¹)	35 [50]/120 [500] [1,200]
工具収納本数	31 [61, 91, 121, 181] 本

[]オプション



図.1 外観
(制御装置: SINUMERIK 840D sl)

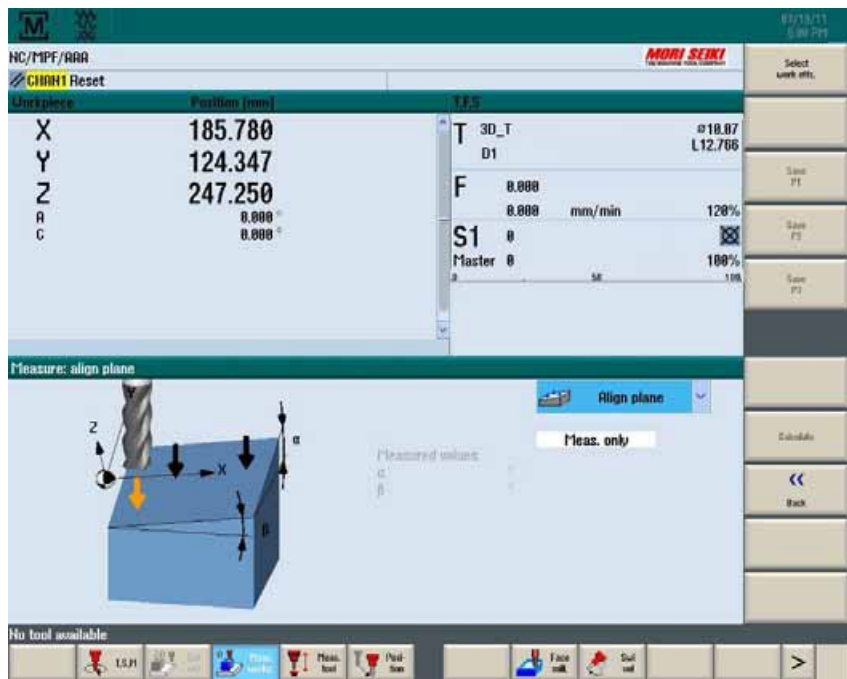


図.2 SINUMERIK 840D sl 画面例
(段取り画面)